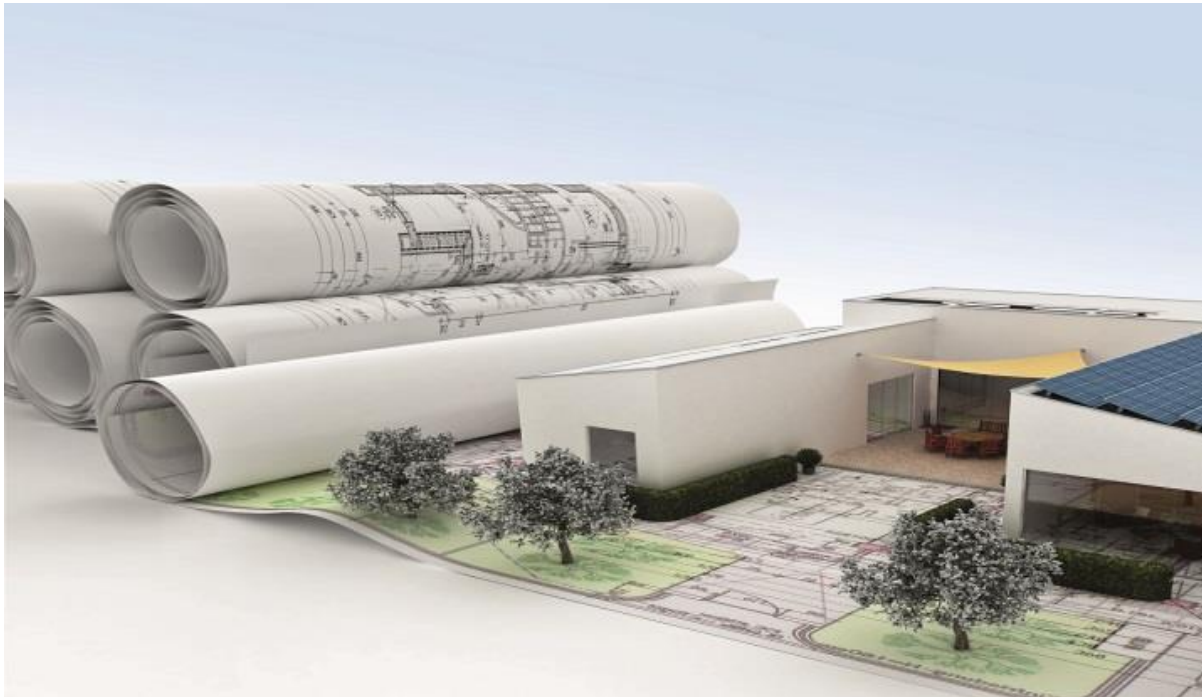


# Stadtwerkschaft eG i.G. Newsletter

## Ausgabe vom 26.05.2017



Inhaltsverzeichnis:

- [ [Veranstaltungen im kommenden Monat](#)
- [ [Projekte](#)
- [ [Wissenswertes](#)
- [ [Mitgliedervorteile](#)
- [ [Suchen und Finden](#)
- [ [Impressum](#)

Stadtwerkschaft eG i.G.  
[www.stadtwerkschaft.de](http://www.stadtwerkschaft.de)

### Veranstaltungen im kommenden Monat

#### Einladung "Forum Stadtwerkschaft"

Am 06.06.2017 von 17:00 Uhr - 18:00 Uhr veranstalten wir unser erstes "Forum Stadtwerkschaft". Mitglieder stellen sich Ihren Fragen zu allen Genossenschafts-Themen in einer zwanglosen Runde.

Alle Interessierten sind – ohne Anmeldung – herzlich willkommen! Bitte kommen Sie in die Stadtwerke-Zentrale, Raum D 6.10.

### Projekte

#### Der Arbeitskreis Kommunikation stellt sich vor

Die Genossenschaft lebt durch die ehrenamtliche Arbeit ihrer Mitglieder. Dazu haben sich Arbeitskreise mit verschiedenen

Schwerpunkten gebildet, die auf aktive Genossinnen und Genossen angewiesen sind. Alle Mitglieder haben daher die Möglichkeit, sich in den Arbeitskreisen einzubringen und so ihren ganz persönlichen Teil zum Gelingen der Genossenschaft beizutragen. Da es schwierig ist, sich vorzustellen, was in einer Genossenschaft alles an Arbeit anfällt, stellen wir Ihnen ab heute in jeder der nächsten Ausgaben unsere Organisation näher vor.

Heute möchten wir Ihnen den Arbeitskreis Kommunikation näher bringen. Die derzeit fünf Mitglieder treffen sich regelmäßig, stimmen sich untereinander ab und organisieren eigenständig z.B. das Forum Stadtwerkschaft. Alle Fragen von Mitgliedern und Interessierten an [kontakt@stadtwerkschaft.de](mailto:kontakt@stadtwerkschaft.de) werden zeitnah beantwortet. Wenn wir bemerken, dass eine bestimmte Frage mehrere Interessierte beschäftigt, nehmen wir sie in die [Fragen und Antworten](#) auf unsere Homepage auf und entwickeln diese damit ständig weiter. Natürlich fallen noch allerhand andere Arbeiten an, wie z.B. die Gestaltung von Flyern oder die Entwicklung von Marketing-Ideen.

#### Wissenswertes

##### Nominierung

Unsere Genossenschaft wurde ursprünglich vom SWM Konzernbetriebsrat als Projekt „Gründung einer Wohnungsbaugenossenschaft für SWM-Beschäftigte“ ins Leben gerufen.

Nun wurde unser Projekt für den Deutschen Betriebsräte-Preis 2017 nominiert! Die Jury tagte am 16. Mai 2017 in Frankfurt am Main und traf ihre Auswahl aus 77 bundesweiten Bewerbungen. Zwölf Projekte haben es in die Endrunde geschafft. Aus ihrem Kreis werden im Dezember 2017 die insgesamt sechs Preisträger ausgewählt und der Öffentlichkeit vorgestellt.

Mehr Information erhalten Sie unter: [Die Nominierten 2017](#)

Selbstverständlich halten wir Sie in den nächsten Ausgaben unseres Newsletters auf dem Laufenden.

---

##### DGB-Pressetermin

Der DGB (Deutscher Gewerkschaftsbund) hat die Stadtwerkschaft eG i.G. zu einem Pressetermin am 26.05.2017 eingeladen.

Er stellt die Wohnungsbaugenossenschaft als positives Beispiel für unternehmensnahen Wohnungsbau vor, wie Wohnraum für Arbeitnehmer geschaffen werden kann. Es kann also sein, dass der ein

oder andere uns in den nächsten Tagen in der Zeitung entdeckt.

## Mitgliedervorteile

### Mitglied werden

Wollen auch Sie sich in der Stadtwerkschaft engagieren?

Die Anleitung in 4 kleinen Schritten haben wir online für Sie vorbereitet: <http://stadtwerkschaft.de/mitglied-werden>

## Suchen und Finden

### Abmeldung Newsletter

Ihre Privatsphäre liegt uns sehr am Herzen. Sollten Sie kein Interesse mehr daran haben, über die Genossenschaft informiert zu werden, senden Sie uns eine kurze Mail und wir entfernen Ihre Daten aus unserem Verteiler.

### Kontakt:

[kontakt@stadtwerkschaft.de](mailto:kontakt@stadtwerkschaft.de)

## Impressum

### Herausgeber / V.i.S.d.P.:

Vorstand der Stadtwerkschaft eG  
Pia Fuchs, Anett Anders, Thorsten Bockmühl  
Stadtwerke München GmbH, Emmy-Noether-Str. 2,  
80992 München

Für Inhalte externer Verlinkungen  
kann keine Verantwortung  
übernommen werden.

[www.stadtwerkschaft.de](http://www.stadtwerkschaft.de)

[Newsletter abbestellen](#)